



Le mouchoir et son étui



Matériel :

- 25x40 cm de tissu
- 20x16 cm doublure
- 20x16 cm tissu thermocollant fin
- Machine à coudre, fil, aiguille, épingles, ciseaux...

Conseil tissu : pour les mouchoirs il vous faudra un tissu plutôt fin type voile de coton, popeline de coton, cretonne de coton

Patron :

Découper les tissus comme suit

- a. Un carré de 24x24 cm dans le voile de coton
- b. Un rectangle de 20x16cm dans le voile de coton
- c. Un rectangle de 20x16cm dans la doublure
- d. Un rectangle de 20x16cm dans le thermocollant



Réalisation :

I. Le mouchoir

1. Faire un ourlet double rentré de 1 cm sur les 4 bords du tissu (voile de coton), c'est-à-dire plier chaque bord du tissu 2 fois de 1 cm à chaque fois et repasser au fer.



2. Epingler et piquer à 0,8 cm du bord.

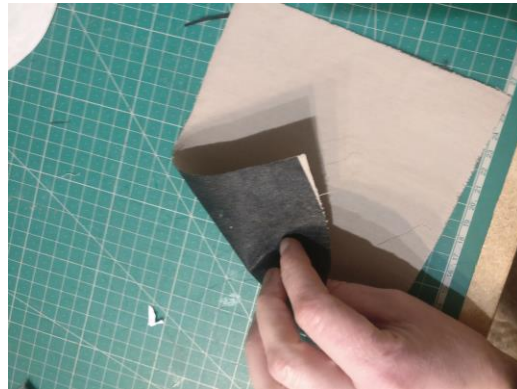


Remarque: bien rentrer le surplus de tissu au niveau des coins.



II. II. L'étui à mouchoir

1. Coller au fer le thermocollant sur la doublure de l'étui afin de le rigidifier.



2. Plier en 2 les tissus dans le sens de la largeur (on obtient un rectangle de 10x16 cm) et découper un petit arrondi dans les bords du tissu.





3. Poser les deux tissus (doublure et voile de coton) endroit contre endroit, épingler et piquer à 1 cm du bord en laissant une ouverture de 8 cm sur un des bords droits de l'étui.



4. Dégarnir les coins, c'est-à-dire, couper en biais les surplus de tissu dans les coins. Puis retourner le travail.



5. Plier en trois la forme obtenue avec les arrondis en face à face et croiser les coins .
6. Epingler et piquer à 0,5 cm du bord.



Bonne cousette !



La serviette de table



Matériel :

- 42x42 cm de tissu
- Machine à coudre, fil, aiguille, épingles, ciseaux...

Conseil tissu: pour les serviettes de table il vous faudra un tissu matière naturelle, lin ou coton pas trop épais et facile à laver.

Patron :

- Découper un carré de 44x44 cm.



Réalisation :

1. Faire un ourlet double rentré de 1 cm sur les 4 bords du tissu, c'est-à-dire, plier chaque bord du tissu 2 fois de 1 cm à chaque fois et repasser au fer.



2. Pour une jolie finition des angles :

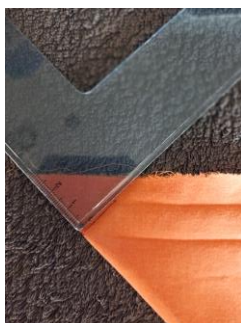
- a) Ouvrir les ourlets préparés au fer et marquer un point sur l'angle fini de la serviette pour repère.
- b) Plier en 2 la serviette, endroit contre endroit, dans la diagonale et bord à bord.





**Zéro
déchet**
C'est pas si **compliqué** !
Réduire | Refuser | Réparer | Réutiliser

- c) Plier le coin de la serviette depuis le point de repère vers l'intérieur, les 4 bords doivent bien être au même niveau.
- d) Marquer la diagonale au niveau du bord du tissu plié pour former un angle droit une fois le coin déplié.
- e) Epingler et piquer sur le trait depuis l'angle jusqu'au 1^{er} rentré.
- f) Dégarnir l'angle puis retourner l'angle.



3. Retourner les 4 angles puis replier les ourlets.
4. Epingler et piquer à 0,8 cm du bord.



Bonne cousette !



Sac à vrac/sac à salade



Matériel :

- 25x70 cm de voile de coton
- 34x70 cm de toile enduite
- 2 m de ficelle
- Machine à coudre, fil, aiguille, épingle, ciseaux...

Conseil tissu : pour le sac à vrac, il vous faudra un tissu plutôt fin, type voile de coton, popeline de coton, cretonne de coton.

Pour le sac à salade, du voile de coton ou de la double gaze ou de la toile à drap ainsi qu'un tissu imperméable type toile enduite.

Patron :

Découper les tissus comme suit

- 1 rectangle de 25x70 cm voile de coton (sac à vrac)
- 2 rectangles de 35x34 cm de toile enduite (sac à salade)
- 2 rectangles de 35x38 cm toile de coton (sac à salade)



Réalisation :

I. Le sac à vrac

1. Plier le rectangle dans le sens de la largeur (on obtient un rectangle de 25x35) endroit contre endroit, bords à bords. Faire un repère à 2, 3 et 4cm des bords libres sur une des longueurs.



2. Préparez l'ourlet du haut du sac (passage de la ficelle) au fer en faisant 2 replis de 1 cm chacun, c'est-à-dire, plier les 2 largeurs (côtés à 25 cm) 2 fois de 1 cm sur l'envers sans le coudre pour le moment.





**Zéro
déchet**
C'est pas si **compliqué** !
Réduire | Refuser | Réparer | Réutiliser

3. Épingler et piquer à 1cm du bord les longueurs en laissant une ouverture entre les repères à 3 et 4 cm. (Ouverture permettant de passer la ficelle).
2. Couper les surplus de couture au ciseaux crantés.

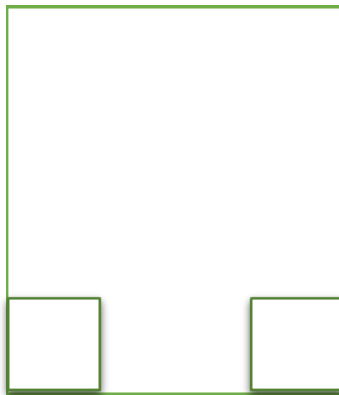


3. Plier l'ourlet préparé préalablement au fer, épingler et piquer à 0,8 cm du bord.
4. Couper la ficelle en 2 et passer les ficelles dans l'ourlet à l'aide d'une épingle à nourrice. Une ficelle devra sortir du côté droit et une ficelle côté gauche.

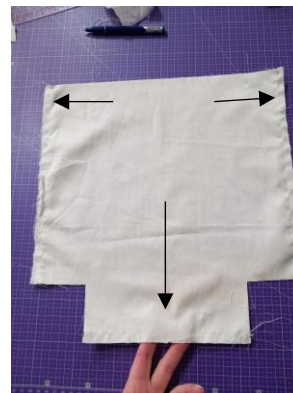
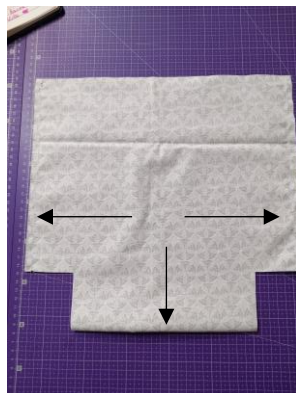


II. Le sac à salade

1. Placer les 2 rectangles de toile enduite endroit contre endroit et bords à bords. Dégarnir 2 carrés de 7 cm en bas du salade (hauteur du sac 34 cm).
2. Faire de même avec la doublure (hauteur 38 cm).



3. Epingler et piquer à 1 cm du bord les 2 côtés et le fond. Sur les 2 tissus en laissant une ouverture de 5 cm dans le fond de la doublure. Ainsi qu'une ouverture de 1 cm de chaque côté de la doublure à 3 cm du haut (passage des cordons).





4. Pincer les angles pour donner le volume au sac en positionnant la couture latérale sur la couture du fond, endroit contre endroit, et piquer à 1 cm du bord de chaque côté.



5. Placer les 2 sacs l'un dans l'autre, endroit contre endroit (un sac à l'endroit dans l'autre à l'envers) et bords à bords au niveau du haut.





6. Retourner le sac par l'ouverture laissée dans le fond de la doublure. Plier le haut du sac de 2 cm au-dessus de la couture.



7. Surpiquer le haut du sac à 0,2 cm de la couture entre la toile enduite et le voile de coton.
8. Passer les cordons de chaque côté dans le haut du sac par les ouvertures laissées dans la doublure.



Bonne cousette !



Lingettes démaquillantes/ Panière de rangement



Matériel :

- 50X100 cm de tissu éponge
- 50x100 cm de tissu coton fin
- Machine à coudre, fil, aiguille, épingles, ciseaux...

Conseil tissu : tissu éponge ou nid d'abeille en coton ou fibre de bambou seront parfaits. Pour le tissu coton, une toile de coton fine ou de la double gaze conviendront.



**Zéro
déchet**
C'est pas si **compliqué** !
Réduire | Refuser | Réparer | Réutiliser

Patron :

Découper les tissus comme suit

- Découper 2 carrés de 14x14 cm en éponge et en coton
- Découper 2 carrés de 22X22 cm et découper 1 carré de 5X5 cm dans 2 coins des carrés dans le tissu éponge et dans la doublure comme suit :





Réalisation :

I. Les lingettes démaquillantes

1. Découper 2 carrés de 14x14 cm dans le tissu éponge et dans le coton.
2. Disposer chaque carré de tissu éponge sur un carré de tissu coton, endroit contre endroit, bords à bords.
3. Piquer le tour, à 1 cm du bord, en laissant une partie non cousue de 4 à 5 cm au milieu d'une largeur.
4. Dégarnir les angles, c'est-à-dire couper les coins en biais sans toucher à la couture.
5. Retourner la lingette en prenant soin de bien sortir les angles à l'aide d'un crayon, d'une baguette ou d'une épingle.
6. Rentrer le surplus de couture du bord ouvert vers l'intérieur.
7. Surpiquer tout le tour de la lingette à 2 mm du bord.





II. Le panier

1. Coudre les bords latéraux et le fond du panier dans le tissu éponge (endroit contre endroit, bords à bords et à 1 cm du bord), puis faire de même avec la doublure.



2. Pincer les angles pour donner le volume au panier en positionnant la couture latérale sur la couture du fond, endroit contre endroit, et piquer les 2 angles à 1 cm du bord sur le panier et sa doublure.





3. Placer les 2 paniers l'un dans l'autre, endroit contre endroit (un reste à l'envers et l'autre à l'endroit) et bords à bords au niveau du haut. Prendre soin de mettre les coutures côtés en face à face.



4. Piquer le tour à 1 cm du bord en laissant une ouverture d'environ 5 cm.
5. Retourner le travail par l'ouverture, rentrer les surplus de couture de l'ouverture à l'intérieur du travail et piquer à 0,2 cm des bords.



6. Plier le revers de 2 à 3 cm.

Bonne cousette !



Trousse zippée



Matériel :

- 2 rectangles de tissu de 25x18 cm
- 2 rectangles de tissu doublure 25x18 cm
- Une fermeture éclair de 25cm au moins
- Machine à coudre, fil, aiguille, épingle, ciseaux...

Conseil tissu : il vous faudra un tissu plutôt fin type voile de coton, popeline de coton, cretonne de coton.

Patron :

Découper les tissus comme suit

- 2 rectangles de 25x18 cm dans le tissu



Réalisation :

1. Disposer un rectangle de tissu face endroit devant vous et posez la fermeture éclair endroit contre endroit, bords à bords (sur la longueur 25cm).



2. Epingler et piquer à l'aide du pied presseur à fermeture éclair le plus au bord possible du zip.

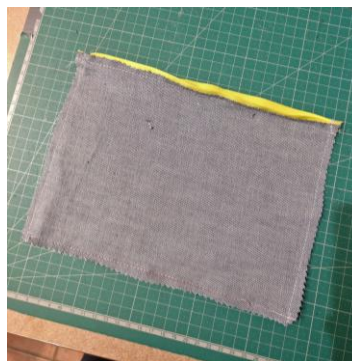


3. Procéder de la même manière pour le 2^{ème} rectangle, ruban de fermeture éclair bords à bords et endroit contre endroit sur le tissu. Epingler et piquer au bord du zip.



Remarque: le curseur peut vous gêner lorsque vous piquer, il faudra :

- arrêter la machine,
 - planter l'aiguille dans le travail,
 - lever le pied presseur,
 - reculer le curseur derrière le pied presseur
 - Baisser le pied presseur et reprendre votre couture
3. Plier le travail en 2 au niveau de la fermeture éclair endroit contre endroit et bords à bords. Veiller à laisser la fermeture ouverte pour pouvoir retourner la trousse.
 4. Epingler et piquer les 3 côtés à 1cm du bord.
 5. Dégarnir les coins et couper aux ciseaux cranté les surplus de couture et retourner la trousse.



Bonne cousette !